

POSTES DE DEPOTAGE des citernes



SERVIDOM

- Escadom
- Fixdom
- Passdom
- Acdom
- Unidom

*Aménagements
pour le dépotage
des citernes
de transport vrac*



SITI europe

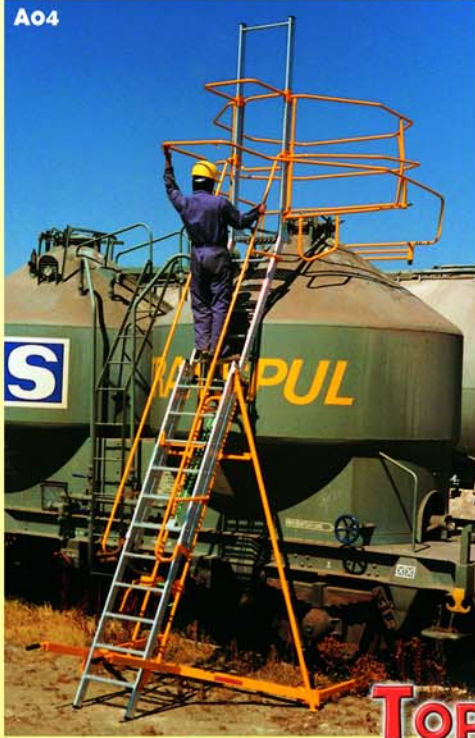
22, rue Jules Guesde • 26800 Portes-lès-Valence

Tél. 04 75 57 47 47 • Fax 04 75 57 06 13

E-mail : sitieurope@sitieurope.com

Site : www.sitieurope.com

A04



TOPDOM

• TOPDOM •

A04. Topdom est un poste de travail mobile autonome et universel pour les citernes routières et ferroviaires.

A05. Intervention rapide en tout point du dôme de la citerne.

A06. Poste de travail à l'abri du vent et de la pluie.

• TOPDOM ISO •

A07-A08. Topdom Iso est une conception évoluée de Topdom standard. Utilisation sur les citernes mobiles (isoconteneurs, wagons, cuves).

• MAXIDOM •

A09. Maxidom présente un accès parallèle à la citerne, usage universel. Déplacement manuel.

A07



TOPDOM ISO

A05



A06



MAXIDOM

A08



A09



Tél : 04 75 57 47 47

Fax : 04 75 57 06 13

SITI EUROPE • 22, rue Jules Guesde • F-26800 PORTES-LES-VALENCE

www.sitieurope.com

E-mail : sitieurope@sitieurope.com

A10



• ESCADOM •

A10. Equipement mobile sur draine couplé à un locotracteur et déplaçable par télécommande interverrouillée le long d'une rame de wagon sur une voie parallèle.

Objectifs : • Accès aux couvercles
• Prélèvement d'échantillons.

A11. Escadom conçu pour travailler à l'abri du vent et de la pluie.

A12. Escadom offre un accès protégé à partir d'un plancher fixe.

• ISODOM •

A13. Isodom spécial.

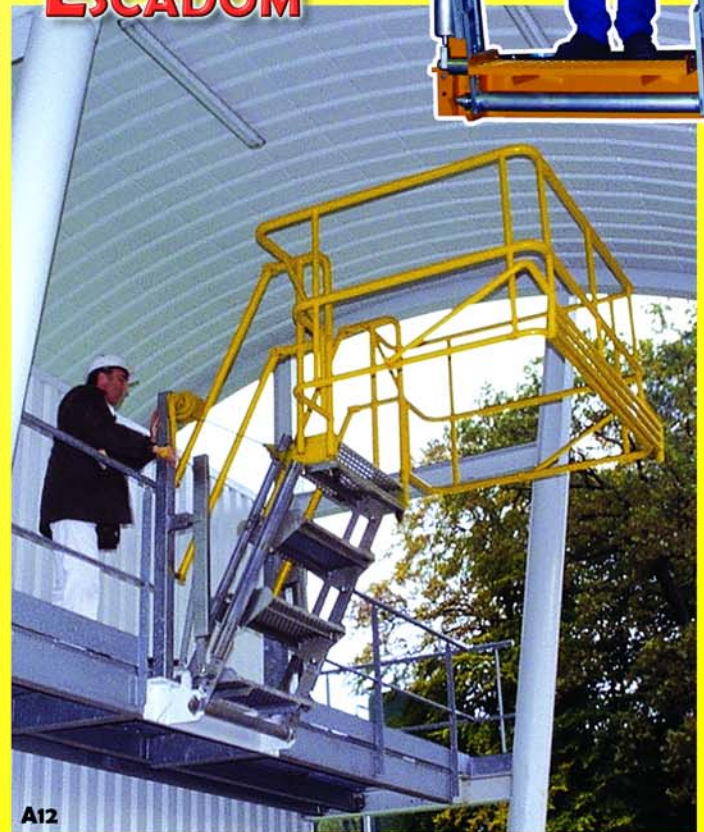
• PASSDOM •

A14. Passdom est une passerelle de liaison escamotable pour circulation sur véhicules identiques.

A11



ESCADOM



A12



A13

ISODOM



A14

PASSDOM

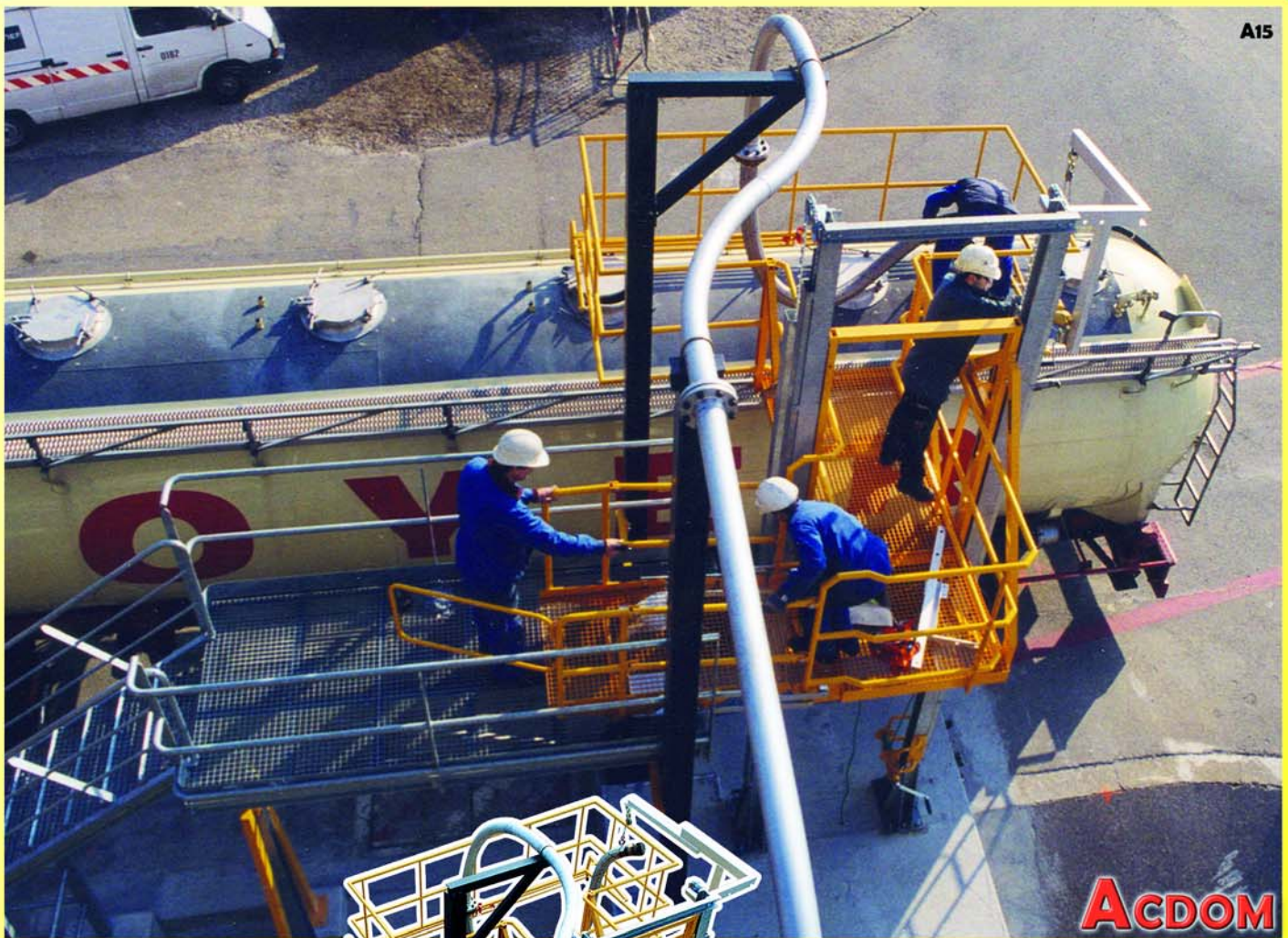
Tél : 04 75 57 47 47

Fax : 04 75 57 06 13

SITI EUROPE • 22, rue Jules Guesde • F-26800 PORTES-LES-VALENCE

www.sitieurope.com

E-mail : sitieurope@sitieurope.com



A15

ACDOM

• ACDOM •

A15. Protection amovible verticalement évoluant entre 4,50 mètres et 2,60 mètres pour recevoir toutes les sortes de citernes : isoconteneurs et semies pour un accès limité à un ou deux trous d'hommes.

A16. En opération : Continuité des escaliers et du plancher jusqu'à la citerne.



A16

• LOGICIUM •

A17-A18. Moyen d'immobilisation des citernes mobiles interverrouillé avec la plate-forme d'accès.



LOGICIUM

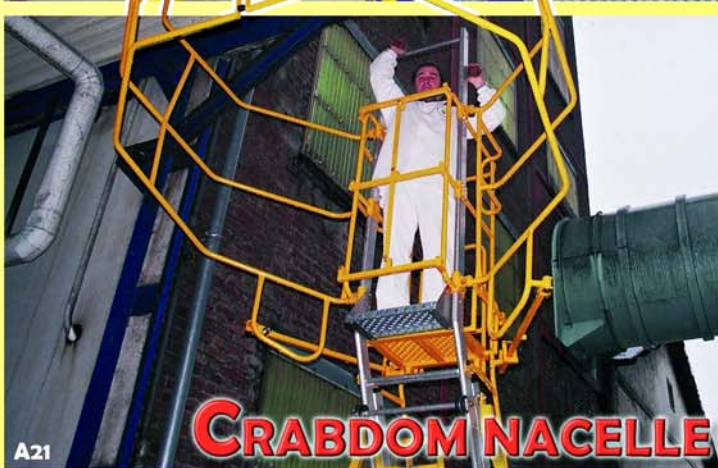
Tél : 04 75 57 47 47

Fax : 04 75 57 06 13

SITI EUROPE • 22, rue Jules Guesde • F-26800 PORTES-LES-VALENCE

www.sitieurope.com

E-mail : sitieurope@sitieurope.com



● **SPECDOM** ●

A19-A20. Adaptation à la demande pour des cas particuliers et contraintes spécifiques.

● **CRABDOM NACELLE** ●

A21-A22. Crabdom s'adapte lors de la présence d'une manche permanente ou pour une intervention temporaire pour les raccordements sur plusieurs postes.

● **ISODOM** ●

A23. L'ajustement longitudinal est obtenu par un recouvrement de planchers en extrémité.

A24. Accès complètement protégé pour un isoconteneur de 30'. Garde-corps entièrement amovible depuis la passerelle.



Tél : 04 75 57 47 47

Fax : 04 75 57 06 13

SITI EUROPE • 22, rue Jules Guesde • F-26800 PORTES-LES-VALENCE

www.sitieurope.com

E-mail : sitieurope@sitieurope.com

Assurance de l'immobilisation d'un véhicule

Actiloc

A25

Signal de consignation interverrouillé d'un véhicule à quai

A26



A27

Logicium

Appui de consignation mécanique et interverrouillage d'un véhicule à quai.

- Force 21 KdaN -

A29

A28

Orizon

Chandelle anti-basculement interverrouillée pour consigner mécaniquement un véhicule pendant le transbordement

A30

Chandelle

Appui anti-basculement en consigne volontaire

A31

Boogiloc

Consignation mécanique interverrouillée des câbles de wagons

A32

Barriquai



Barriquai ouvert en période de transbordement

A33



Le départ du véhicule impose la fermeture immédiate

A34



En l'absence de véhicules, le portail est toujours fermé

A35



Ordinator

A36



Solution d'interverrouillage du passage avec le moyen d'immobilisation

A37



Cale

A38